

# SUPERHEAT DRAFTSIGHT PROFESSIONAL İLE KALİTELİ ISIL İŞLEM PAKETİ GELİŞTİRME SÜRECİNİ HIZLANDIRMA

Müşteri Hikayesi



DraftSight Professional 2D tasarım yazılımını kullanan Superheat, teknik resim oluşturma ve ısıtma işlemi geliştirme sürelerini önemli ölçüde azalttı ve bu sayede daha fazla verim ve daha hızlı büyüme elde etti.

### Zorluk:

Müşterilerden gelen DWG dosyalarını daha iyi yönetme, ısıl işlem paketi geliştirme sürecini hızlandırma ve teknik resim yerleşimlerini değiştirmeyi mümkün kılma, hatta daha da verimli hale getirme.

### Çözüm:

SmartDraw 2D yazılımı yerine DraftSight Professional 2D tasarım yazılımı kullanma.

### Sonuçlar:

- Isıl işlem paketlerinin teslim süresinde yüzde 30 ila 50 azalma elde edildi
- Tasarım hacmi artırıldı
- Mühendislik teknik resimleri daha kaliteli hale getirildi
- Büyümeyi desteklemek için mühendislik departmanının büyüklüğü iki katına çıkarıldı

En son teknolojiyle daha iyi tesis içi ısıl işlem çözümü sağlama ilkesi temelleri üzerine kurulan Superheat, lider bir yenilikçi ısıl işlem sağlayıcısıdır. Isıl işlem, bileşenlerin mekanik ve fiziksel özelliklerini değiştirmek amacıyla kontrollü şekilde ısıtılması veya soğutulmasıdır. Belirli bileşenlerin üretimi, kurulumu veya onarımı sırasında, uygulanan süreçler malzemenin moleküler yapısında değişikliklere yol açabilir. Bu durumda, nihai üründe istenmeyen ve hatta tehlikeli olabilecek davranışları önlemek için ısıl işlem uygulanması gerekir.

Superheat birçok sektördeki çok sayıda ürüne yönelik yüksek kaliteli tesis içi ısıl işlem çözümleri sunar. Bunlar arasında petrol rafinerileri için basınçlı kaplar, katalitik ayırıcılar, borular ve bileşen parçaları; elektrik santralleri için demir alaşımları, yüksek basınçlı/yüksek sıcaklıklı buhar boruları, başlıklar, su duvarları/kazan boruları ve besleme suyu ısıtıcıları; kimyasal madde işleme tesisleri için kap ve borular; nükleer enerji tesisleri için gelişmiş alaşım malzemeler, ağır su ve yüksek basınçlı buhar boruları, ağır duvar bileşen parçaları, türbinler ve muhafaza yapıları ile inşaat ve açık deniz sektörleri için yapısal bileşenler, köprüler ve platformlara yönelik ısıl işlemler yer alır.

Superheat, 2018 yılına kadar kaliteli ısıl işlem paketlerine yönelik yerleşimleri oluşturmak için 2D diyagram yazılımı, daha özel ve karmaşık ısıl işlem tasarımları geliştirmek için ise SOLIDWORKS® 3D tasarım yazılımını kullanıyordu. Mühendislik Teknolojileri Danışmanı Brent Walton'a göre, Superheat'in kullandığı 2D yazılımı sınırlı özelliklere sahipti. Ayrıca, DWG dosyalarını (ısıl işlem gerektiren bileşenler için en yaygın müşteri formatıdır) okuyamaması ve mühendislik teknik resimlerinde değişikliğe izin vermemesi nedeniyle şirket başka 2D tasarım çözümlerini değerlendirmek zorunda kaldı.

Walton bu durumu şöyle açıklıyor: "Teknik resimlerimizi saha teknisyenlerimizin kapları, bileşenleri veya boruları ısıl işleme ilişkin yasal gerekliliklere uygun olarak nasıl saracaklarını anlayacakları şekilde hazırlıyoruz. Ayrıca teknik resimlerimizde çok fazla değerli bilgi, uzmanlık ve fikri mülkiyet [IP] bulunuyor."

"Müşterilerin DWG dosyalarını okutmanın yanı sıra, teknik resim katmanlarında değişiklik yapma özelliğine de gereksinim duyuyorduk. Bu özellik, müşterilere gönderdiğimiz teknik resimlerden fikri mülkiyet kapsamındaki hassas bilgilerimizi kaldırmamıza veya müşterilerin ısıl işlem çözümünün bir parçası olarak tüm katmanları içeren teknik resimleri satın almayı tercih etmeleri halinde bunlar için ücret almamıza olanak sağlıyor."

Superheat özel projeleri tamamlamak için SOLIDWORKS 3D tasarım yazılımını kullanması sayesinde DraftSight® 2D tasarım çözümlerini fark etti ve müşterilerden gelen DWG dosyalarını açmak için hemen DraftSight kullanmaya başladı. Daha sonra şirket, teknik resim katmanlarında değişiklik yapılabilmesini sağlamak için çok sayıda DraftSight Professional lisansı satın aldı. AutoCAD® yazılımı kullanma deneyimi olan mühendisler için anlaşılır ve kolay kullanılabilir olması, AutoCAD'e göre çok uygun maliyetli olması ve SOLIDWORKS 3D tasarım sistemiyle tamamen uyumlu olması nedeniyle Superheat, DraftSight Professional yazılımını tercih etti.



"Teknik resimlerimizin artık çok daha ayrıntılı olmasına rağmen DraftSight [Professional], teknik resim oluşturma sürelerini kısaltmamızı sağladı."

— Brent Walton, Mühendislik Teknolojileri Danışmanı

### DAHA HIZLI TASARIM, DAHA FAZLA TASARIM YENİDEN KULLANIMI

Superheat, DraftSight Professional yazılımını uygulamaya koymasından bu yana tasarım yeniden kullanım oranını yükseltmesiyle de bağlantılı olarak teknik resim oluşturma ve kaliteli ısıl işlem paketi geliştirme sürelerini büyük ölçüde kısalttı. Walton, şu açıklamada bulunuyor: "Teknik resimlerimizin artık çok daha ayrıntılı olmasına rağmen, DraftSight [Professional] teknik resim oluşturma sürelerini kısaltmamızı sağladı."

Walton sözlerine şöyle devam ediyor: "DraftSight ile teknik resim oluşturmak çok daha hızlı ve kolay oluyor çünkü önceden doldurulmuş bir şablondan yararlanıyoruz. Böylece, ısıl işlem paketi teslim süresinde yüzde 30 ila 50 azalma elde ediyoruz. Bu verimlilik artışı kısmen tasarım yeniden kullanım hacmimizin yükselmesi sayesinde oldu. Tasarım kütüphanemizde 2300'den fazla teknik resim konfigürasyonumuz bulunuyor ve DraftSight, DWG formatıyla uyumlu olduğu için uygun yerlerde mevcut, kanıtlanmış konfigürasyonları yeniden kullanma fırsatlarından yararlanıyoruz."

## HATALARI EN AZA İNDİRİRKEN HACMİ ARTIRMA

DraftSight Professional yazılımıyla Superheat, tasarım hatalarını en aza indirip mühendislik teknik resimlerinin kalitesini artırırken aynı anda genel teknik resim hacmini de artırdı. Walton şu hususu vurguluyor: "Isıl işlem paketi teknik resimlerini daha verimli şekilde teslim edebildiğimiz için aynı kaynaklarla daha fazla proje yönetebiliyor, böylece hacmimizi artırabiliyoruz."

Walton şunları ekliyor: "Kârlılık kazanımları elde etmek için kes-tirme yöntemler bulmak zorunda kalmadık. Hatta teknik resim kalitesini yükselttik ve mühendislik teknik resimlerimizdeki ayrıntı miktarı artmış olmasına rağmen teknik resim hatalarını azalttık. Bu teknik resim iyileştirmeleri müşterilerimiz üzerinde daha iyi bir izlenim bırakmamızı sağlarken teknik resimlerimizin kalitesi, teknik resimleri bizimki kadar ayrıntılı olmayan ve profesyonel görünmeyen rakiplerimizin çok ötesine geçiyor."

## 2D VE 3D İLE BÜYÜMEYİ DESTEKLEME

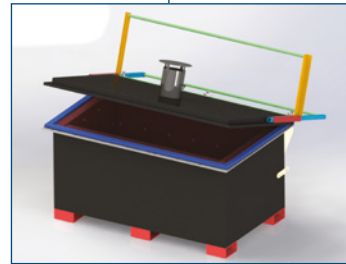
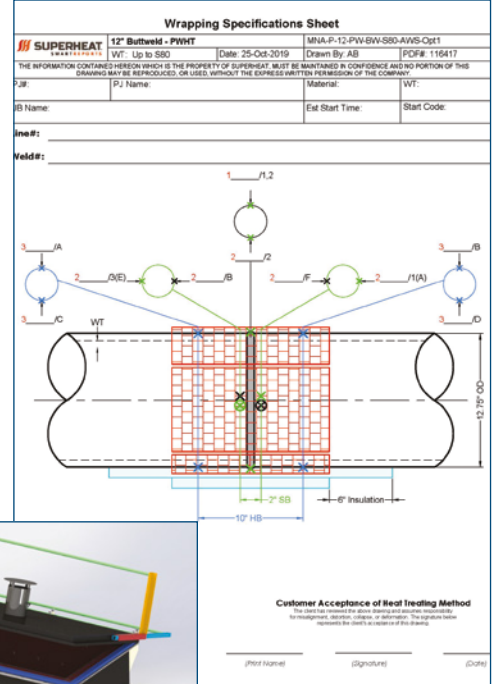
Superheat, DraftSight Professional 2D tasarım ve SOLIDWORKS 3D tasarım yazılımlarıyla hem 2D hem de 3D tasarım teknolojilerinden yararlanarak hızlı büyümesini destekliyor, yönetiyor ve koruyor. Walton bunu şu sözleriyle açıklıyor: "İşimizin yüzde 99'undan fazlası 2D'de gerçekleşiyor ancak sahip olduğumuz SOLIDWORKS yazılım seti sayesinde 3D'de özel projeler yürütebiliyoruz."

Walton şöyle diyor: "DraftSight ile elde ettiğimiz verimlilik iyileştirmeleri ile dahi Superheat'in hızlı büyümesini destekleyecek şekilde mühendislik departmanımızın büyüklüğünü iki katına çıkardık. DraftSight Professional 2D ve SOLIDWORKS 3D tasarım yazılımlarıyla işimizi büyötmek için ihtiyacımız olan 2D ve 3D geliştirme araçlarına sahibiz. DraftSight 2D'yi sık sık yaptığımız, günlük işlerimiz için; SOLIDWORKS 3D'yi ise daha seyrek gerçekleştirdiğimiz zorlayıcı projeler için kullanıyoruz."

## Superheat hakkında

**Genel Merkez:** 313 Garnet Drive  
New Lenox, IL 60451  
ABD  
Telefon: +1 708 478 0205

**Daha fazla bilgi:**  
[www.superheat.com](http://www.superheat.com)  
[www.draftsight.com/tr](http://www.draftsight.com/tr)



DraftSight Professional yazılımı ile Superheat, ısıl işlem gerektiren müşteri ürünlerinin DWG dosyalarını okumakla kalmaz, aynı zamanda hassas IP'sini teknik resimlerden kaldırmak için ısıl işlem tasarımlarındaki teknik resim katmanlarını değiştirebilir veya müşteriler ısıl işlem çözümünün bir parçası olarak tüm katmanları içeren teknik resimler satın almayı tercih ederse bunu dahil edebilir.

## 3DEXPERIENCE® platformumuz marka uygulamalarımızı desteklemekte, 11 sektöre hizmet vermekte ve zengin bir endüstri çözümü deneyimleri portföyü sunmaktadır.

3DEXPERIENCE® Şirketi Dassault Systèmes, işletmelere ve kişilere sürdürülebilir yenilikler hayal etmeleri için sanal evrenler sunar. Şirketin dünya çapında lider çözümleri; ürünlerin tasarlanma, üretilme ve desteklenme biçimini değiştirmektedir. Dassault Systèmes'in işbirlikçi çözümleri, toplumsal yenilikçiliği teşvik ederek, gerçek dünyayı iyileştirmek için sanal dünyadaki imkanları genişletir. Grup, 140'tan fazla ülkede tüm sektörlerde her ölçekteki 250.000'den fazla müşteriye değer katar. Daha fazla bilgi için [www.3ds.com/tr-tr](http://www.3ds.com/tr-tr) adresini ziyaret edin.

